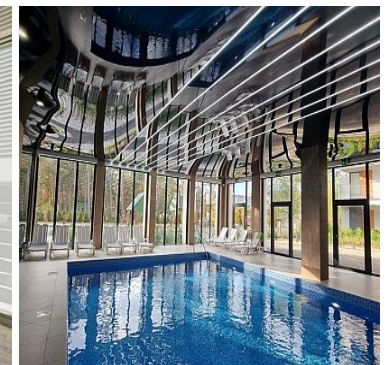
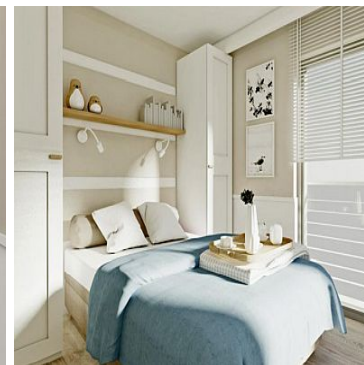


## MIESZKANIE NA SPRZEDAŻ

liczba pokoi: 2, pow. całkowita: 41,73 m<sup>2</sup>,

Pobierowo

Cena **550 863** zł



Oferta dla osób ceniących sobie wypoczynek w ciszy i spokoju. Do plaży zaledwie 400 m.

Ekskluzywny apartament w kameralnej okolicy wśród lasu sosnowego. Pobierowo to jeden z najważniejszych ośrodków wczasowych nad polskim morzem. Miejscowość stanowi szczególnie atrakcyjne miejsce dla inwestorów i dla osób pragnących wypoczywać w pobliżu plaży. Bliskość morza, czyste powietrze i woda oraz okoliczna natura pozwalają wyciszyć się i cieszyć urokami Bałtyku o każdej porze roku.

Apartment będący przedmiotem oferty znajduje się na drugim piętrze i składa się z:

-salon plus aneks kuchenny 24,87m<sup>2</sup>

-łazienka 4,93m<sup>2</sup>



Strefa myHome  
ul. Cztery Pory Roku 6/2  
+48 504 331 192, +48 789 276 419  
biuro@s-mh.pl

-sypialnia 11,93m<sup>2</sup>

Do mieszkania przynależy również balkon o powierzchni 9,32m<sup>2</sup>

Apartamenty powstają w ekskluzywnym kompleksie za całodobowym monitoringiem zewnętrznym. Na terenie kompleksu do dyspozycji mieszkańców basen, plac zabaw, pokój zabaw dla dzieci, wiaty rowerowe, tenis stołowy, wygodne windy oraz parkingi.

Lokale oddawane w stanie deweloperskim, istnieje wykończenia "pod klucz" na życzenie klienta.

Mogą Państwo zakupić apartament do użytku własnego lub wynajmować apartament przez cały rok. Mogą Państwo też prowadzić wynajem apartamentu samodzielnie lub skorzystać z usług naszego partnera, który będzie kompleksowo zarządzał apartamentem w Państwa imieniu.

Cena za apartamentu 550863 jest cena netto. Należy dodać 23% podatku VAT.

Serdecznie zapraszam na prezentację

Symbol	<b>401/10399/OMS</b>	Cena	<b>550 863, 00 PLN</b>
Województwo	<b>ZACHODNIOPOMORSKIE</b>	Rodzaj nieruchomości	<b>MIESZKANIE</b>
Rodzaj transakcji	<b>SPRZEDAŻ</b>	Status	<b>AKTUALNA</b>
Rodzaj rynku	<b>PIERWOTNY</b>	Cena za m2	<b>13 200, 65 PLN</b>
Kraj	<b>POLSKA</b>	Powierzchnia całkowita	<b>41, 73 m<sup>2</sup></b>
Miejscowość	<b>Pobierowo</b>	Forma własności działki	<b>WŁASNOŚĆ</b>
Rodzaj budynku	<b>APARTAMENTOWIEC</b>	Rok budowy	<b>2021</b>
Standard	<b>DO WYKOŃCZENIA</b>	Materiał ścian	<b>&lt;</b>
Liczba pokoi	<b>2</b>	Piętro	<b>2</b>
Liczba pięter	<b>3</b>	Monitoring	<b>TAK</b>
Domofon	<b>TAK</b>	Garaż	<b>TAK</b>



Strefa myHome  
ul. Cztery Pory Roku 6/2  
+48 504 331 192, +48 789 276 419  
biuro@s-mh.pl



Marlena Januszewska  
Dyrektor Biura

504331192  
m.januszewska@s-mh.pl

Więcej ofert na stronie [www.s-mh.pl](http://www.s-mh.pl)