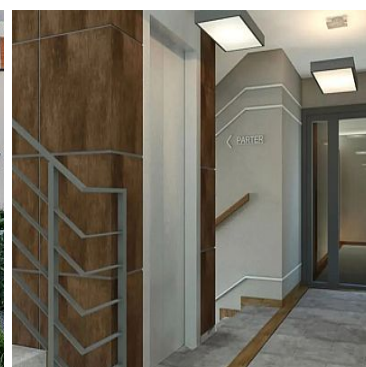
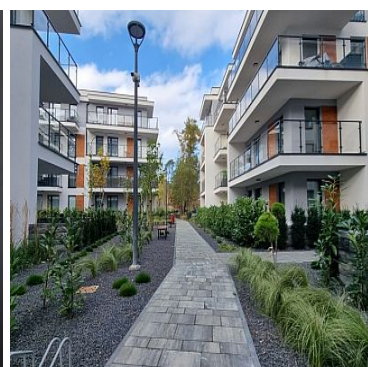
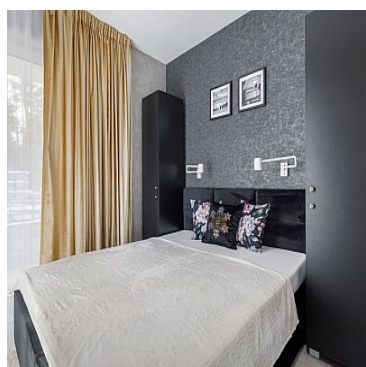


MIESZKANIE NA SPRZEDAŻ

liczba pokoi: 2, pow. całkowita: 30,67 m²,

Pobierowo

Cena **521 390** zł



Ekskluzywny apartament w kameralnej okolicy wśród lasu sosnowego. Pobierowo to jeden z najważniejszych ośrodków wczasowych nad polskim morzem. Miejscowość stanowi szczególnie atrakcyjne miejsce dla inwestorów i dla osób pragnących wypoczywać w pobliżu plaży. Bliskość morza, czyste powietrze i woda oraz okoliczna natura pozwalają wyciszyć się i cieszyć urokami Bałtyku o każdej porze roku.

Oferowany apartament o powierzchni 30,67 m² znajduje się na 1 parterze i składa się z:

- pokój z aneksem kuchennym 18,19 m²
- sypialnia 7,78 m²
- łazienka 4,70 m²



Strefa myHome
ul. Cztery Pory Roku 6/2
+48 504 331 192, +48 789 276 419
biuro@s-mh.pl

Do mieszkania przynależy również ogódek o powierzchni 17,50 m²

Apartamenty znajduje się na terenie ekskluzywnego kompleksu z całodobowym monitoringiem zewnętrznym. W budynku na parterze do dyspozycji mieszkańców basen, pokój zabaw dla dzieci, na zewnątrz wiaty rowerowe oraz parkingi. W budynku zamontowane wygodne windy.

Lokale oddawane w stanie deweloperskim, istnieje wykończenia "pod klucz" na życzenie klienta.

Inwestycja w apartament nad polskim morzem jest obecnie jedną z najlepszych lokat kapitału z oczekiwaną stopą zwrotu na poziomie 7-8% - czyli znacznie więcej niż z lokat bankowych czy obligacji. Mogą Państwo wynajmować apartament przez cały rok. Mogą Państwo prowadzić wynajem apartamentu samodzielnie lub skorzystać z usług naszego partnera, który będzie kompleksowo zarządzał apartamentem w Państwa imieniu.

Cena za apartament 521 390 PLN jest cena netto. Należy dodać 23% podatku VAT.

Serdecznie zapraszam na prezentację :)

Symbol	374/10399/OMS	Cena	521 390, 00 PLN
Województwo	ZACHODNIOPOMORSKIE	Rodzaj nieruchomości	MIESZKANIE
Rodzaj transakcji	SPRZEDAŻ	Status	AKTUALNA
Rodzaj rynku	PIERWOTNY	Cena za m2	17 000, 00 PLN
Kraj	POLSKA	Powierzchnia całkowita	30, 67 m²
Miejscowość	Pobierowo	Forma własności działki	WŁASNOŚĆ
Rodzaj budynku	APARTAMENTOWIEC	Rok budowy	2023
Standard	DO WYKOŃCZENIA	Materiał ścian	<
Liczba pokoi	2	Piętro	parter
Liczba pięter	3	Monitoring	TAK
Domofon	TAK	Ogrodzenie	PEŁNE
Garaż	TAK		



Strefa myHome
ul. Cztery Pory Roku 6/2
+48 504 331 192, +48 789 276 419
biuro@s-mh.pl



Marlena Januszewska
Dyrektor Biura

504331192
m.januszewska@s-mh.pl

Więcej ofert na stronie **www.s-mh.pl**