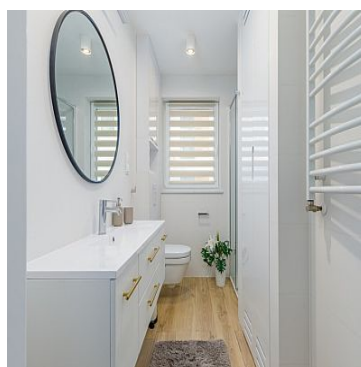
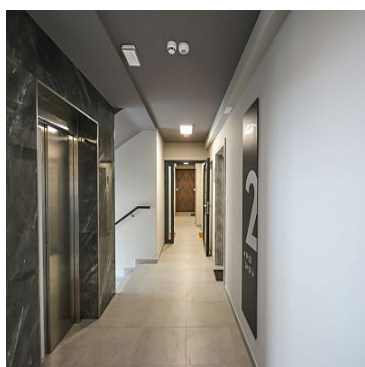
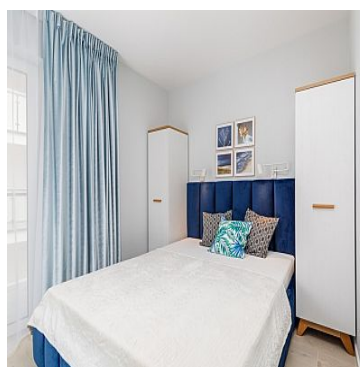


MIESZKANIE NA SPRZEDAŻ

liczba pokoi: 2, pow. całkowita: 37,18 m²,

Pobierowo

Cena **676 676** zł



Oferta dla osób ceniących sobie wypoczynek w ciszy i spokoju. Do plaży zaledwie 400 m.

Ekskluzywny apartament w kameralnej okolicy wśród lasu sosnowego. Pobierowo to jeden z najważniejszych ośrodków wczasowych nad polskim morzem. Miejscowość stanowi szczególnie atrakcyjne miejsce dla inwestorów i dla osób pragnących wypoczywać w pobliżu plaży. Bliskość morza, czyste powietrze i woda oraz okoliczna natura pozwalają wyciszyć się i cieszyć urokami Bałtyku o każdej porze roku.

Apartament będący przedmiotem oferty znajduje się na parterze i składa się z:

-salon plus aneks kuchenny 26,49m²

-łazienka 4,84m²



Strefa myHome
ul. Cztery Pory Roku 6/2
+48 504 331 192, +48 789 276 419
biuro@s-mh.pl

-sypialnia 5,85m²

Do mieszkania przynależy również balkon o powierzchni 7,24m²

Apartamenty powstają w ekskluzywnym kompleksie za całodobowym monitoringiem zewnętrznym. Na terenie kompleksu do dyspozycji mieszkańców basen, plac zabaw, pokój zabaw dla dzieci, wiaty rowerowe, tenis stołowy, wygodne windy oraz parkingi.

Lokale oddawane w stanie deweloperskim, istnieje wykończenia "pod klucz" na życzenie klienta.

Mogą Państwo wynajmować apartament przez cały rok. Mogą Państwo prowadzić wynajem apartamentu samodzielnie lub skorzystać z usług naszego partnera, który będzie kompleksowo zarządzał apartamentem w Państwa imieniu.

Cena za apartament 676 676 PLN jest cena netto. Należy dodać 23% podatku VAT.

Serdecznie zapraszam na prezentację

| | | | |
|-------------------|---------------------------|-------------------------|-----------------------------|
| Symbol | 363/10399/OMS | Cena | 676 676, 00 PLN |
| Województwo | ZACHODNIOPOMORSKIE | Rodzaj nieruchomości | MIESZKANIE |
| Rodzaj transakcji | SPRZEDAŻ | Status | AKTUALNA |
| Rodzaj rynku | PIERWOTNY | Cena za m2 | 18 200, 00 PLN |
| Kraj | POLSKA | Powierzchnia całkowita | 37, 18 m² |
| Miejscowość | Pobierowo | Forma własności działki | WŁASNOŚĆ |
| Rodzaj budynku | APARTAMENTOWIEC | Rok budowy | 2021 |
| Standard | DO WYKOŃCZENIA | Materiał ścian | < |
| Liczba pokoi | 2 | Piętro | 2 |
| Liczba pięter | 3 | Monitoring | TAK |
| Domofon | TAK | Garaż | TAK |



Strefa myHome
ul. Cztery Pory Roku 6/2
+48 504 331 192, +48 789 276 419
biuro@s-mh.pl



Marlena Januszewska
Dyrektor Biura

504331192
m.januszewska@s-mh.pl

Więcej ofert na stronie www.s-mh.pl