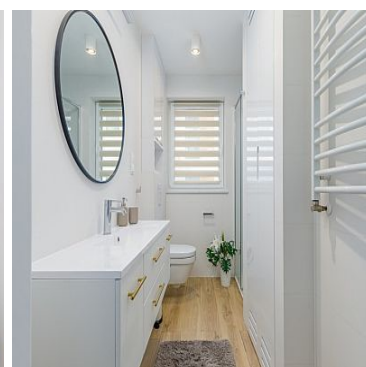
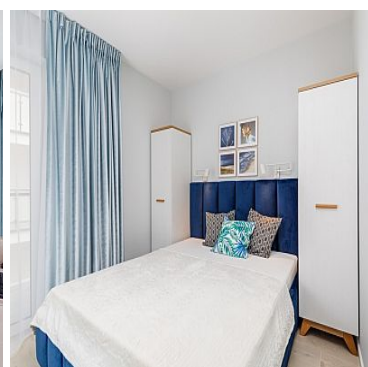


MIESZKANIE NA SPRZEDAŻ

liczba pokoi: 2, pow. całkowita: 31,32 m²,

Pobierowo

Cena **595 080** zł



Oferta dla osób ceniących sobie wypoczynek w ciszy i spokoju. Do plaży zaledwie 400 m. Ekskluzywny apartament w kameralnej okolicy wśród lasu sosnowego. Pobierowo to jeden z najważniejszych ośrodków wczasowych nad polskim morzem. Miejscowość stanowi szczególnie atrakcyjne miejsce dla inwestorów i dla osób pragnących wypoczywać w pobliżu plaży. Bliskość morza, czyste powietrze i woda oraz okoliczna natura pozwalają wyciszyć się i cieszyć urokami Bałtyku o każdej porze roku.

Oferowany apartament o powierzchni 31,32 składa się z:

- pokój z aneksem kuchennym 16,98 m²
- sypialnia 9,60 m²



Strefa myHome
ul. Cztery Pory Roku 6/2
+48 504 331 192, +48 789 276 419
biuro@s-mh.pl

- łazienka 4,74m²

Do mieszkania przynależy również balkon o powierzchni 7,86 m²

Apartament znajduje się w ekskluzywnym kompleksie, w budynku z basenem, z całodobowym monitoringiem zewnętrznym. Na terenie kompleksu do dyspozycji mieszkańców basen, plac zabaw, pokój zabaw dla dzieci, wiaty rowerowe, tenis stołowy, wygodne windy oraz parkingi.

Inwestycja w apartament nad polskim morzem jest obecnie jedną z najlepszych lokat kapitału z oczekiwaną stopą zwrotu na poziomie 7-8% – czyli znacznie więcej niż z lokat bankowych czy obligacji. Mogą Państwo wynajmować apartament przez cały rok. Mogą Państwo prowadzić wynajem apartamentu samodzielnie lub skorzystać z usług naszego partnera, który będzie kompleksowo zarządzał apartamentem w Państwa imieniu.

Cena za apartament 595 080 PLN jest cena netto. Należy dodać 23% podatku VAT.

Serdecznie zapraszam na prezentację :)

Symbol	361/10399/OMS	Cena	595 080, 00 PLN
Województwo	ZACHODNIOPOMORSKIE	Rodzaj nieruchomości	MIESZKANIE
Rodzaj transakcji	SPRZEDAŻ	Status	AKTUALNA
Rodzaj rynku	PIERWOTNY	Cena za m2	19 000, 00 PLN
Kraj	POLSKA	Powierzchnia całkowita	31, 32 m²
Miejscowość	Pobierowo	Forma własności działki	WŁASNOŚĆ
Rodzaj budynku	APARTAMENTOWIEC	Rok budowy	2023
Standard	DO WYKOŃCZENIA	Materiał ścian	<
Liczba pokoi	2	Piętro	3
Liczba pięter	3	Monitoring	TAK
Domofon	TAK	Ogrodzenie	PEŁNE
Garaż	TAK		



Strefa myHome
ul. Cztery Pory Roku 6/2
+48 504 331 192, +48 789 276 419
biuro@s-mh.pl



Marlena Januszewska
Dyrektor Biura

504331192
m.januszewska@s-mh.pl

Więcej ofert na stronie **www.s-mh.pl**