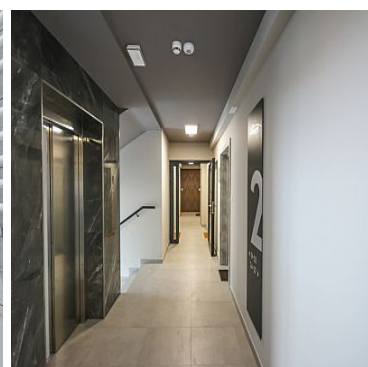
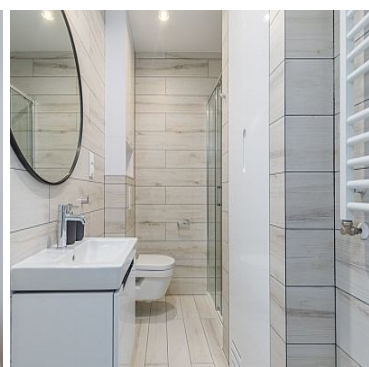
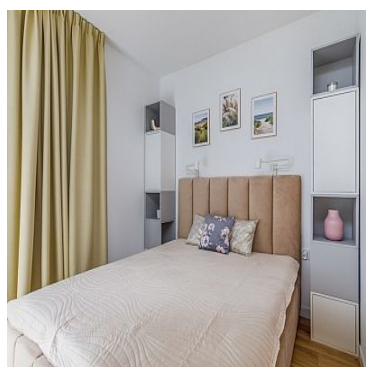


## MIESZKANIE NA SPRZEDAŻ

liczba pokoi: 2, pow. całkowita: 34,04 m<sup>2</sup>,

Pobierowo

Cena **599 104** zł



Oferta dla osób ceniących sobie wypoczynek w ciszy i spokoju. Do plaży zaledwie 400 m. Ekskluzywny apartament w kameralnej okolicy wśród lasu sosnowego. Pobierowo to jeden z najważniejszych ośrodków wczasowych nad polskim morzem. Miejscowość stanowi szczególnie atrakcyjne miejsce dla inwestorów i dla osób pragnących wypoczywać w pobliżu plaży. Bliskość morza, czyste powietrze i woda oraz okoliczna natura pozwalają wyciszyć się i cieszyć urokami Bałtyku o każdej porze roku.

Oferowany apartament o powierzchni 34,04 składa się z:

- pokój z aneksem kuchennym 20,63 m<sup>2</sup>
- sypialnia 8,57 m<sup>2</sup>



Strefa myHome  
ul. Cztery Pory Roku 6/2  
+48 504 331 192, +48 789 276 419  
biuro@s-mh.pl

- łazienka 4,84 m<sup>2</sup>

Do mieszkania przynależy również balkon o powierzchni 9,02 m<sup>2</sup>

Apartament znajduje się na ekskluzywnym kompleksie z całodobowym monitoringiem zewnętrznym. Na terenie kompleksu do dyspozycji mieszkańców basen, plac zabaw, pokój zabaw dla dzieci, wiaty rowerowe, tenis stołowy, wygodne windy oraz parkingi.

Inwestycja w apartament nad polskim morzem jest obecnie jedną z najlepszych lokat kapitału z oczekiwaną stopą zwrotu na poziomie 7-8% – czyli znacznie więcej niż z lokat bankowych czy obligacji. Mogą Państwo wynajmować apartament przez cały rok. Mogą Państwo prowadzić wynajem apartamentu samodzielnie lub skorzystać z usług naszego partnera, który będzie kompleksowo zarządzał apartamentem w Państwa imieniu.

Cena za apartament 599104 PLN jest cena netto. Należy dodać 23% podatku VAT.

Serdecznie zapraszam na prezentację :)

Symbol	<b>360/10399/OMS</b>	Cena	<b>599 104, 00 PLN</b>
Województwo	<b>ZACHODNIOPOMORSKIE</b>	Rodzaj nieruchomości	<b>MIESZKANIE</b>
Rodzaj transakcji	<b>SPRZEDAŻ</b>	Status	<b>AKTUALNA</b>
Rodzaj rynku	<b>PIERWOTNY</b>	Cena za m2	<b>17 600, 00 PLN</b>
Kraj	<b>POLSKA</b>	Powierzchnia całkowita	<b>34, 04 m<sup>2</sup></b>
Miejscowość	<b>Pobierowo</b>	Forma własności działki	<b>WŁASNOŚĆ</b>
Rodzaj budynku	<b>APARTAMENTOWIEC</b>	Rok budowy	<b>2023</b>
Standard	<b>DO WYKOŃCZENIA</b>	Materiał ścian	<b>&lt;</b>
Liczba pokoi	<b>2</b>	Piętro	<b>1</b>
Liczba pięter	<b>3</b>	Monitoring	<b>TAK</b>
Domofon	<b>TAK</b>	Ogrodzenie	<b>PEŁNE</b>
Garaż	<b>TAK</b>		



Strefa myHome  
ul. Cztery Pory Roku 6/2  
+48 504 331 192, +48 789 276 419  
biuro@s-mh.pl



Marlena Januszewska  
Dyrektor Biura

504331192  
m.januszewska@s-mh.pl

Więcej ofert na stronie **[www.s-mh.pl](http://www.s-mh.pl)**