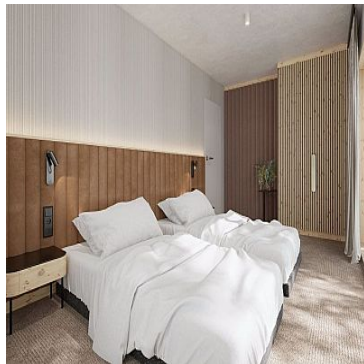


MIESZKANIE NA SPRZEDAŻ

liczba pokoi: 1, pow. całkowita: 37,00 m²,
Łukęcin

Cena **896 547** zł



Łukęcin to bardzo cicha i spokojna miejscowość położona między Dziwnówkiem a Pobierowem, Jedną z najbardziej urokliwych miejscowości pomorza zachodniego.

Niewątpliwym atutem miejscowości jest wysoki nadmorski brzeg z sosnowym lasem i szeroka plaża.

Apartament będący przedmiotem oferty to lokal znajdujący się na nowo powstającej inwestycji 90m od plaży i położony jest w otoczeniu lasu.

Jest to bardzo kameralna inwestycja, I etap to cztery nowoczesne budynki z windami, w których dostępne są apartamenty 1, 2 lub 3 pokojowe.

Apartamenty charakteryzują się bardzo ładnym rozkładem z balkonami lub tarasami. Wykończone zostaną w



Strefa myHome
ul. Cztery Pory Roku 6/2
+48 504 331 192, +48 789 276 419
biuro@s-mh.pl

bardzo wysokim standardzie, pod klucz.

Na terenie znajdować się będzie również basen zewnętrzny oraz recepcja, co umożliwi właścicielom oddanie apartamentu w zarządzanie pod wynajem.

W drugim etapie powstanie dodatkowo budynek z basenem wewnętrznym oraz restauracją.

W skład apartamentu o powierzchni 37m² wchodzi:

- pokój z aneksem kuchennym
- sypialnia
- łazienka

Do lokalu przynależy również balkon o powierzchni 5,8m². Istnieje również możliwość zakupu miejsca postojowego pod budynkiem w cenie 50.000 netto.

W okolicy znajdują się różne atrakcje: plaża strzeżona, dzika plaża, liczne trasy rowerowe i spacerowe i piękne widoki.

Najbliższa miejscowość Pobierowo oddalona jest 5 km od Łukęcina, Do Świnoujścia jest zaledwie 44 km.

Podana cena jest ceną brutto, z wykończeniem.

Istnieje możliwość zakupu apartamentu na potrzeby własne lub jest możliwość zawarcia umowy najmu z operatorem.

Symbol	306/10399/OMS	Cena	896 547, 00 PLN
Województwo	ZACHODNIOPOMORSKIE	Rodzaj nieruchomości	MIESZKANIE
Rodzaj transakcji	SPRZEDAŻ	Status	AKTUALNA
Rodzaj rynku	PIERWOTNY	Cena za m2	24 231, 00 PLN
Kraj	POLSKA	Powierzchnia całkowita	37, 00 m²
Miejscowość	Łukęcin	Rodzaj budynku	APARTAMENTOWIEC
Rok budowy	2023	Standard	WYKOŃCZONY
Materiał ścian	<	Typ kuchni	ANEKS KUCHENNY
Liczba pokoi	1	Piętro	3
Liczba pięter	3	Winda w nieruchomości	TAK
Domofon	TAK	Recepcja	TAK
Ogrodzenie	PEŁNE	Garaż	TAK



Strefa myHome
ul. Cztery Pory Roku 6/2
+48 504 331 192, +48 789 276 419
biuro@s-mh.pl



Marlena Januszewska
Dyrektor Biura

504331192
m.januszewska@s-mh.pl

Więcej ofert na stronie **www.s-mh.pl**