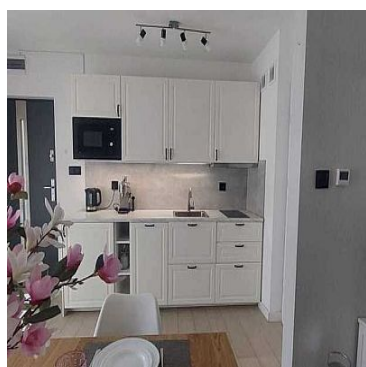


MIESZKANIE NA SPRZEDAŻ

liczba pokoi: 2, pow. całkowita: 46,00 m²,

Pobierowo

Cena **785 000** zł



Umeblowany i wyposażony dwupoziomowy apartament w kameralnej okolicy wśród lasu sosnowego.

Pobierowo to jeden z najważniejszych ośrodków wczasowych nad polskim morzem. Miejscowość stanowi szczególnie atrakcyjne miejsce dla inwestorów i dla osób pragnących wypoczywać w pobliżu plaży. Bliskość morza, czyste powietrze i woda oraz okoliczna natura pozwalają wyciszyć się i cieszyć urokami Bałtyku o każdej porze roku.

Oferowany apartament o powierzchni 46 m² to dwupoziomowy lokal na który składa się:

I POZIOM:

- pokój z aneksem kuchennym
- łazienka

II POZIOM:

- antresola - sypialnia

Do mieszkania przynależy również balkon.

Niewątpliwym atutem apartamentu jest jego lokalizacja - wśród sosnowego lasu, blisko plaży i centrum Pobierowa. Teren zamknięty, ogrodzony, bardzo dobrze zagospodarowany.

W cenie apartamentu również miejsce postojowe, które znajduje się tuż przy apartamencie.

Lokal całkowicie niezależny z osobnym wejściem.

Apartament można zakupić do użytku własnego lub na wynajem, a te apartamentowce cieszą się bardzo dużym zainteresowaniem ze względu na ciszę i spokój w okolicy.

Symbol	415/10399/OMS	Cena	785 000, 00 PLN
Województwo	ZACHODNIOPOMORSKIE	Rodzaj nieruchomości	MIESZKANIE
Rodzaj transakcji	SPRZEDAŻ	Status	AKTUALNA
Rodzaj rynku	WTÓRNY	Cena za m2	17 065, 22 PLN
Kraj	POLSKA	Powierzchnia całkowita	46, 00 m²
Miejscowość	Pobierowo	Rodzaj budynku	APARTAMENTOWIEC
Rok budowy	2020	Standard	IDEALNY
Materiał ścian	<	Liczba pokoi	2
Piętro	1	Liczba pięter	1
Ogrodzenie	PEŁNE	Garaż	TAK



Strefa myHome
ul. Cztery Pory Roku 6/2
+48 504 331 192, +48 789 276 419
biuro@s-mh.pl



Marlena Januszewska
Dyrektor Biura

504331192
m.januszewska@s-mh.pl

Więcej ofert na stronie **www.s-mh.pl**