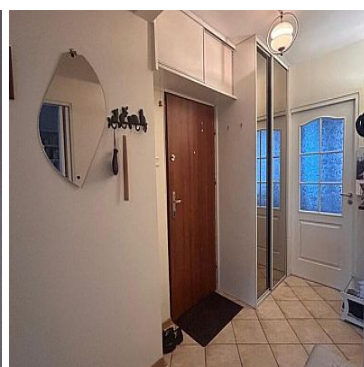
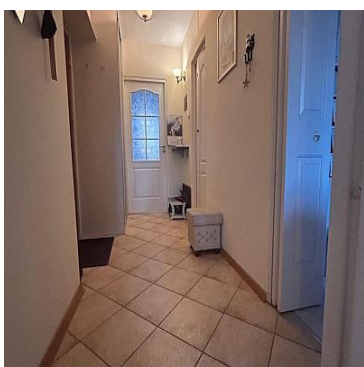
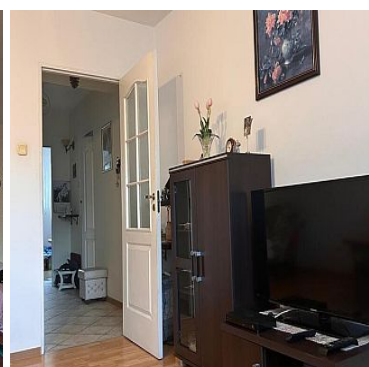
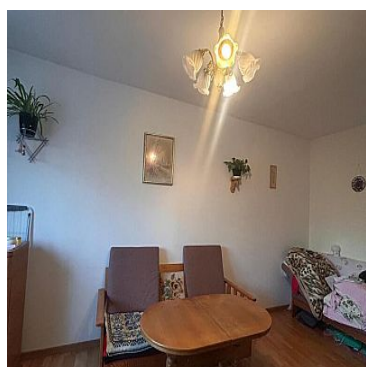


## MIESZKANIE NA SPRZEDAŻ

liczba pokoi: 2, pow. całkowita: 52,00 m<sup>2</sup>,

Szczecin, Drzetowo

Cena **510 000** zł



Na sprzedaż 2-pokojowe rozkładowe mieszkanie o pow. 52 m<sup>2</sup> położone na drugim piętrze niskiego bloku z roku 1996.

Szczecin, ul. Emilii Plater- lokalizacja w pełni skomunikowana z resztą Szczecina - w pobliżu przystanki autobusowe i tramwajowe, sklep Biedronka, pętla tramwajowa, gabinety stomatologiczne, apteka 24h, paczkomat, fryzjer, kościół.

Możliwość zakupu przez obywateli spoza UE - spółdzielcze własnościowe prawo.

W skład mieszkania wchodzi:



Strefa myHome  
ul. Cztery Pory Roku 6/2  
+48 504 331 192, +48 789 276 419  
biuro@s-mh.pl

- salon z balkonem,
- sypialnia z dużą szafą przesuwaną ,
- oddzielna kuchnia wraz z wyposażeniem,
- łazienka z wanną,
- przedpokój ,
- duża piwnica (6,7m2).

Na podłogach w pokojach panele. W łazience glazura i terakota.

Ogrzewanie i woda z sieci miejskiej - czynsz na 2 os. ok. 500zł.

Okna PCV, kuchnia wyposażona, meble kuchenne, kuchenka, okap, zmywarka, lodówka.

Budynek znajduje się w niedalekiej odległości od Fabryki Wody i Baltic Business Park oraz w pobliżu 500m Wały Chrobrego i Park Żeromskiego.

Idealne miejsce dla rodzin, w niewielkiej odległości przedszkole (PP nr 1) , szkoły ( SP nr 11, ZS nr 16) oraz tereny zielone. Balkon z ekspozycją południowo-wschodnią.

Serdecznie zapraszamy na prezentację.

Symbol	<b>422/10399/OMS</b>	Cena	<b>510 000, 00 PLN</b>
Województwo	<b>ZACHODNIOPOMORSKIE</b>	Rodzaj nieruchomości	<b>MIESZKANIE</b>
Rodzaj transakcji	<b>SPRZEDAŻ</b>	Status	<b>AKTUALNA</b>
Rodzaj rynku	<b>WTÓRNY</b>	Cena za m2	<b>9 807, 69 PLN</b>
Kraj	<b>POLSKA</b>	Powierzchnia całkowita	<b>52, 00 m<sup>2</sup></b>
Miejscowość	<b>Szczecin</b>	Dzielnica - osiedle	<b>Drzetowo</b>
Ulica	<b>ul. Emilii Plater</b>	Rodzaj budynku	<b>BLOK</b>
Rok budowy	<b>1996</b>	Typ kuchni	<b>ODDZIELNA</b>
Liczba pokoi	<b>2</b>	Piętro	<b>2</b>
Liczba pięter	<b>4</b>	Podłączony gaz	<b>TAK</b>
Domofon	<b>TAK</b>	Rodzaj okien	<b>PLASTIKOWE,</b>



Strefa myHome  
ul. Cztery Pory Roku 6/2  
+48 504 331 192, +48 789 276 419  
biuro@s-mh.pl



Marlena Januszewska  
Dyrektor Biura

504331192  
m.januszewska@s-mh.pl

Więcej ofert na stronie **[www.s-mh.pl](http://www.s-mh.pl)**