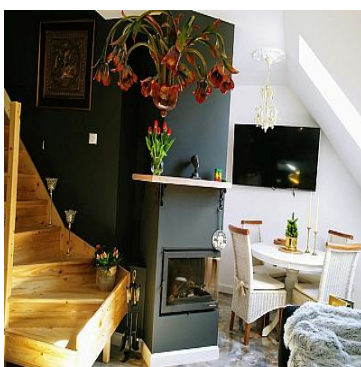
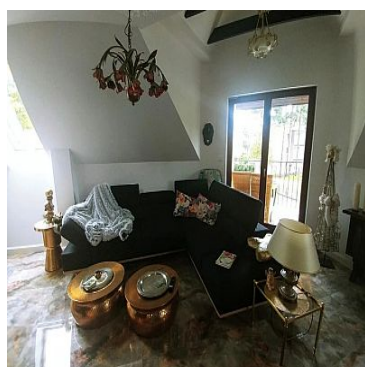


MIESZKANIE NA SPRZEDAŻ

liczba pokoi: 4, pow. całkowita: 84,51 m²,

Łukęcin

Cena **1 230 000** zł



Łukęcin - mała i cicha nadmorska wioszczka w województwie zachodniopomorskim. Piękna i malownicza miejscowość, otaczające lasy czynią to miejsce wyjątkowym. To idealne miejsce dla osób poszukujących ciszy, spokoju i prawdziwego wypoczynku. Jednym z głównych atutów Łukęcina są szerokie plaże i piękne klify.

Przedmiotem oferty jest niezwykle piękne mieszkanie urządzone z wielką miłością do szczegółów o powierzchni użytkowej 84,51m².

Mieszkanie znajduje się na II piętrze, umiejscowione jest w bardzo dobrym i spokojnym miejscu i składa się z:



POZIOM I:

- hall
- salon z aneksem kuchennym z wyjściem na balkon,
- sypialnia 1
- sypialnia 2
- łazienka

POZIOM II:

- sypialnia 3

Do mieszkania przynależy również duży balkon z widokiem na zieleń oraz miejsce postojowe w hali garażowej pod budynkiem.

Mieszkanie jest bardzo klimatyczne, wykończone w nietuzinkowy sposób, na podłodze w salonie przepiękne płytki nadające wyjątkowy charakter przestrzeni i współgrające z kominkiem w salonie i pięknymi, drewnianymi schodami prowadzącymi do sypialni znajdującej się na drugim poziomie apartamentu.

W sypialniach na podłodze panele.

W całym mieszkaniu ogrzewanie podłogowe.

Kuchnia wyposażona w sprzęt AGD firmy Samsung tj. pralka, zmywarka, kuchenka indukcyjna, piekarnik, mikrofalówka jak również ekspres do kawy, toster, czajnik.

Niewątpliwym atutem jest lokalizacja - mieszkanie znajduje się ok 450 metrów od morza. Spacer przez las zajmuje ok. 10 minut, a las znajduje się w niedalekiej odległości od mieszkania.

W pobliżu sklepy, m.in. Dino oraz liczne restauracje.

To idealna oferta zarówno pod inwestycję jak i na użytek własny.

Serdecznie zapraszam na prezentację:)

Symbol	426/10399/OMS	Cena	1 230 000, 00 PLN
Województwo	ZACHODNIOPOMORSKIE	Rodzaj nieruchomości	MIESZKANIE
Rodzaj transakcji	SPRZEDAŻ	Status	AKTUALNA
Rodzaj rynku	WTÓRNY	Cena za m2	14 554, 49 PLN
Kraj	POLSKA	Powierzchnia całkowita	84, 51 m²
Miejscowość	Łukęcin	Ulica	ul. Słoneczna
Rodzaj budynku	APARTAMENTOWIEC	Standard	IDEALNY
Materiał ścian	<	Liczba pokoi	4
Piętro	2	Liczba pięter	2
Garaż	TAK		



Strefa myHome
ul. Cztery Pory Roku 6/2
+48 504 331 192, +48 789 276 419
biuro@s-mh.pl



Marlena Januszewska
Dyrektor Biura

504331192
m.januszewska@s-mh.pl

Więcej ofert na stronie **www.s-mh.pl**