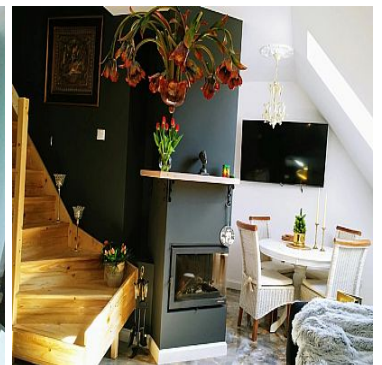
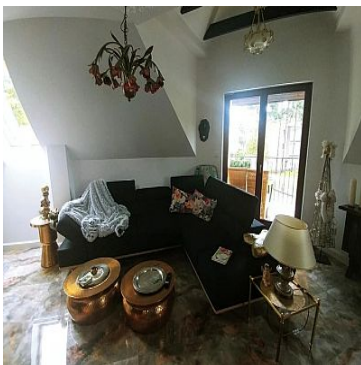


## MIESZKANIE NA SPRZEDAŻ

liczba pokoi: 4, pow. całkowita: 84,51 m<sup>2</sup>,  
Łukęcin

Cena **1 230 000** zł



Łukęcin - mała i cicha nadmorska wioszczka w województwie zachodniopomorskim. Piękna i malownicza miejscowość, otaczające lasy czynią to miejsce wyjątkowym. To idealne miejsce dla osób poszukujących ciszy, spokoju i prawdziwego wypoczynku. Jednym z głównych atutów Łukęcina są szerokie plaże i piękne klify.

Przedmiotem oferty jest niezwykle piękne mieszkanie urządzone z wielką miłością do szczegółów o powierzchni użytkowej 84,51m<sup>2</sup>.

Mieszkanie znajduje się na II piętrze, umiejscowione jest w bardzo dobrym i spokojnym miejscu i składa się z:

**POZIOM I:**

- hall
- salon z aneksem kuchennym z wyjściem na balkon,
- sypialnia 1
- sypialnia 2
- łazienka

**POZIOM II:**

- sypialnia 3

Do mieszkania przynależy również duży balkon z widokiem na zieleń oraz miejsce postojowe w hali garażowej pod budynkiem.

Mieszkanie jest bardzo klimatyczne, wykończone w nietuzinkowy sposób, na podłodze w salonie przepiękne płytki nadające wyjątkowy charakter przestrzeni i współgrające z kominkiem w salonie i pięknymi, drewnianymi schodami prowadzącymi do sypialni znajdującej się na drugim poziomie apartamentu.

W sypialniach na podłodze panele.

W całym mieszkaniu ogrzewanie podłogowe.

Kuchnia wyposażona w sprzęt AGD firmy Samsung tj. pralka, zmywarka, kuchenka indukcyjna, piekarnik, mikrofalówka jak również ekspres do kawy, toster, czajnik.

Niewątpliwym atutem jest lokalizacja - mieszkanie znajduje się ok 450 metrów od morza. Spacer przez las zajmuje ok. 10 minut, a las znajduje się w niedalekiej odległości od mieszkania.

W pobliżu sklepy, m.in. Dino oraz liczne restauracje.

To idealna oferta zarówno pod inwestycję jak i na użytek własny.

Serdecznie zapraszam na prezentację:)

Symbol	<b>426/10399/OMS</b>	Cena	<b>1 230 000, 00 PLN</b>
Województwo	<b>ZACHODNIOPOMORSKIE</b>	Rodzaj nieruchomości	<b>MIESZKANIE</b>
Rodzaj transakcji	<b>SPRZEDAŻ</b>	Status	<b>AKTUALNA</b>
Rodzaj rynku	<b>WTÓRNY</b>	Cena za m2	<b>14 554, 49 PLN</b>
Kraj	<b>POLSKA</b>	Powierzchnia całkowita	<b>84, 51 m<sup>2</sup></b>
Miejscowość	<b>Łukęcin</b>	Ulica	<b>ul. Słoneczna</b>
Rodzaj budynku	<b>APARTAMENTOWIEC</b>	Standard	<b>IDEALNY</b>
Materiał ścian	<b>&lt;</b>	Liczba pokoi	<b>4</b>
Piętro	<b>2</b>	Liczba pięter	<b>2</b>
Garaż	<b>TAK</b>		



Strefa myHome  
ul. Cztery Pory Roku 6/2  
+48 504 331 192, +48 789 276 419  
biuro@s-mh.pl



Marlena Januszewska  
Dyrektor Biura

504331192  
m.januszewska@s-mh.pl

Więcej ofert na stronie **[www.s-mh.pl](http://www.s-mh.pl)**