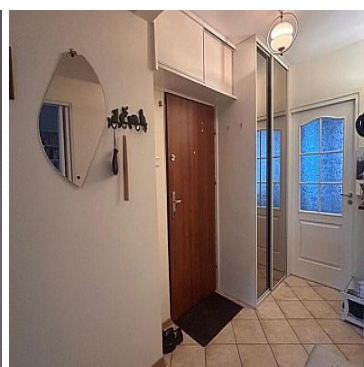
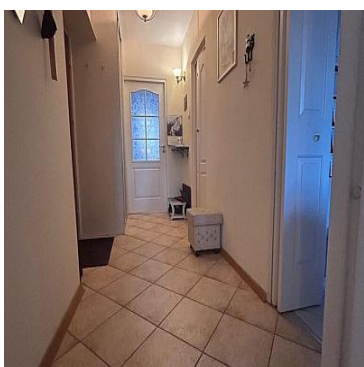
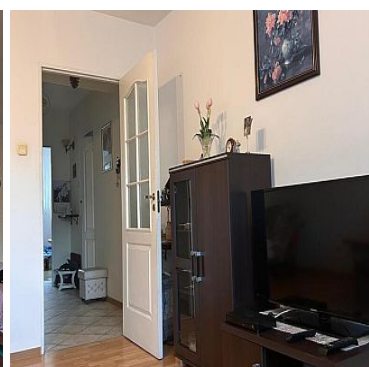
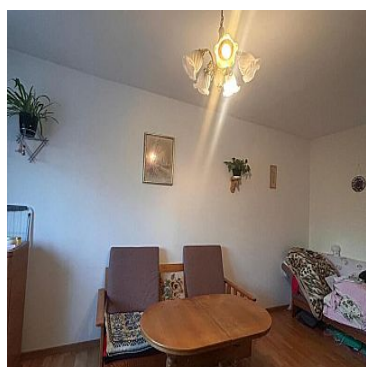


MIESZKANIE NA SPRZEDAŻ

liczba pokoi: 2, pow. całkowita: 52,00 m²,

Szczecin, Drzetowo

Cena **510 000** zł



Na sprzedaż 2-pokojowe rozkładowe mieszkanie o pow. 52 m² położone na drugim piętrze niskiego bloku z roku 1996.

Szczecin, ul. Emilii Plater- lokalizacja w pełni skomunikowana z resztą Szczecina - w pobliżu przystanki autobusowe i tramwajowe, sklep Biedronka, pętla tramwajowa, gabinety stomatologiczne, apteka 24h, paczkomat, fryzjer, kościół.

Możliwość zakupu przez obywateli spoza UE - spółdzielcze własnościowe prawo.

W skład mieszkania wchodzi:



Strefa myHome
ul. Cztery Pory Roku 6/2
+48 504 331 192, +48 789 276 419
biuro@s-mh.pl

- salon z balkonem,
- sypialnia z dużą szafą przesuwaną ,
- oddzielna kuchnia wraz z wyposażeniem,
- łazienka z wanną,
- przedpokój ,
- duża piwnica (6,7m2).

Na podłogach w pokojach panele. W łazience glazura i terakota.

Ogrzewanie i woda z sieci miejskiej - czynsz na 2 os. ok. 500zł.

Okna PCV, kuchnia wyposażona, meble kuchenne, kuchenka, okap, zmywarka, lodówka.

Budynek znajduje się w niedalekiej odległości od Fabryki Wody i Baltic Business Park oraz w pobliżu 500m Wały Chrobrego i Park Żeromskiego.

Idealne miejsce dla rodzin, w niewielkiej odległości przedszkole (PP nr 1) , szkoły (SP nr 11, ZS nr 16) oraz tereny zielone. Balkon z ekspozycją południowo-wschodnią.

Serdecznie zapraszamy na prezentację.

Symbol	422/10399/OMS	Cena	510 000, 00 PLN
Województwo	ZACHODNIOPOMORSKIE	Rodzaj nieruchomości	MIESZKANIE
Rodzaj transakcji	SPRZEDAŻ	Status	AKTUALNA
Rodzaj rynku	WTÓRNY	Cena za m2	9 807, 69 PLN
Kraj	POLSKA	Powierzchnia całkowita	52, 00 m²
Miejscowość	Szczecin	Dzielnica - osiedle	Drzetowo
Ulica	ul. Emilii Plater	Rodzaj budynku	BLOK
Rok budowy	1996	Materiał ścian	<
Typ kuchni	ODDZIELNA	Liczba pokoi	2
Piętro	2	Liczba pięter	4
Podłączony gaz	TAK	Domofon	TAK
Rodzaj okien	PLASTIKOWE,		



Strefa myHome
ul. Cztery Pory Roku 6/2
+48 504 331 192, +48 789 276 419
biuro@s-mh.pl



Marlena Januszewska
Dyrektor Biura

504331192
m.januszewska@s-mh.pl

Więcej ofert na stronie **www.s-mh.pl**